

# panoramic<sup>®</sup> lightbox

Stands rétro-éclairés & caissons lumineux  
pour un message plus impactant !



panoramic®  
lightbox

Plus qu'un caisson lumineux, une solution  
complète de stand rétro-éclairé

Panoramic® full visual system est un système de stand 100% dédié à l'image : pas de profilés apparents, la structure disparaît au profit de votre communication.  
Panoramic lightbox est un caisson lumineux nouvelle génération rétroéclairé qui, en s'intégrant à votre stand, le rend encore plus percutant.  
La lumière se diffuse de façon homogène, le visuel s'accroche à la structure grâce à un joint en silicone : montage et démontage sont simples, rapides.



VOYEZ LA DIFFÉRENCE !

### 5 BONNES RAISONS DE CHOISIR PANORAMIC LIGHTBOX

**ESTHÉTIQUE :** Les visuels sont imprimés sur des tissus diffusants, ce qui permet un rendu optimal des couleurs. Les optiques des DEL sont spécialement étudiées pour une diffusion homogène de la lumière.

**IMPACTANT :** Grâce à la bordure du cadre extrêmement fine, seul le visuel est visible. De plus, la solution s'adapte facilement à l'évolution de votre communication, les visuels étant interchangeables.

**LÉGER :** Les profilés en aluminium et les visuels imprimés sur tissu rendent la solution légère et facilement transportable : moins de 45 lbs / 20 kg pour un caisson 39" x 78" / 1 x 2 m.

**FACILE ET RAPIDE À MONTER :** Panoramic Lightbox se monte rapidement, sans expertise, à l'aide d'une clé Allen fournie avec le kit.

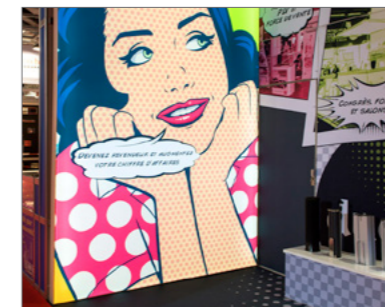
**DURABLE :** Système d'éclairage écologique, faible consommation énergétique (60W pour un caisson 39" x 78" / 1 x 2m).



Barrettes de DEL



### #STAND RÉTRO-ÉCLAIRÉ



### #FIXÉ À UN MUR



### #CAISSON AUTOPORTANT

### #SUSPENDU AU PLAFOND



### #PLAFOND ÉCLAIRÉ



### #CORNER D'AMBIANCE



APPLICATIONS

Stand d'exposition - PLV - décoration - Signalétique - Création d'ambiance



## CARACTÉRISTIQUES TECHNIQUES



### PROFILÉS

Profilé recto (x3) – 3.14" / 8 cm  
poids 3.09 lbs/Lft / 1,4 kg / ml  
Profilé recto-verso (x4) - 4.72" / 12 cm  
3.97 lbs/Lft / 1,88 kg / ml  
Gris anodisé ou blanc.

### LED

Barrettes de 3 ou 5 LED  
Marque CREE  
Puissance de chaque LED 2 W  
Tension 24 V DC  
Température lumière 6500 K (+-500 K)  
MTBF (durée de vie estimée) : 20 000 h  
Garantie 1 an

### TRANSFORMATEUR

Puissance – 60W – 150W

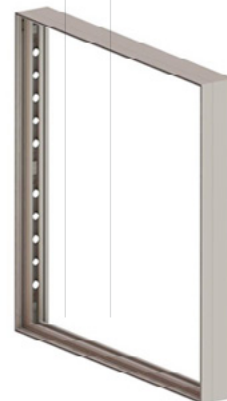
Input  
AC 170 ~ 264 V 50/60 Hz

Output  
DC 24V

Normes CE / ROHS / UL  
Garantie 1 an



Recto seul



Recto verso